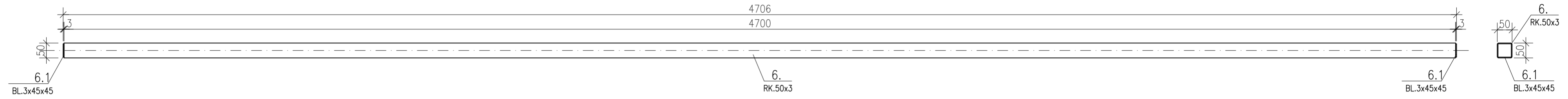


PLATWIE, STĘŻENIA POŁACIOWE

1:10

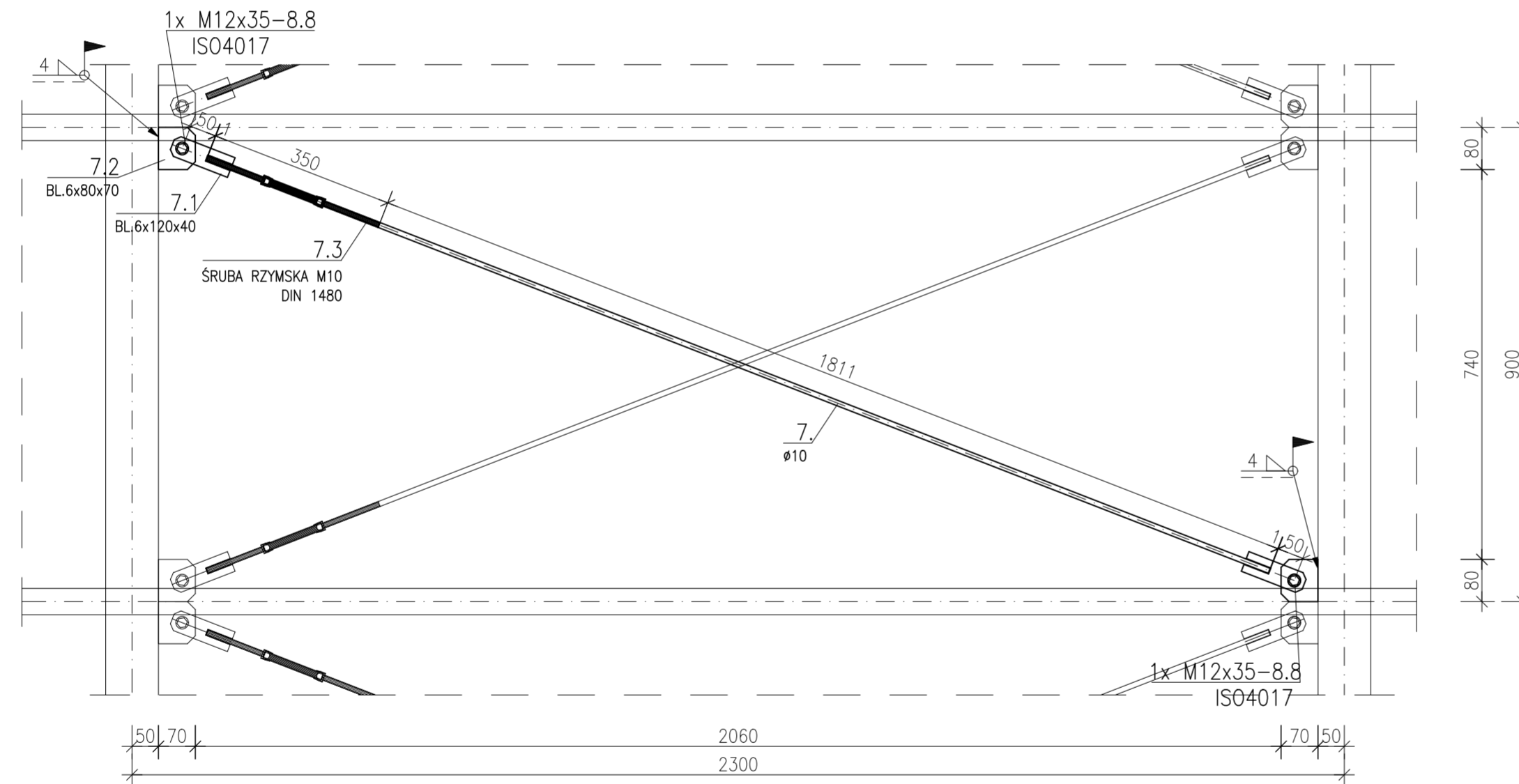
6. PLATEW – RK.50x3 (szt.10)

1:10



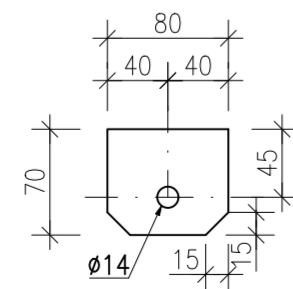
7. STĘŻENIE POŁACIOWE – $\phi 10$ (szt.8)

1:10



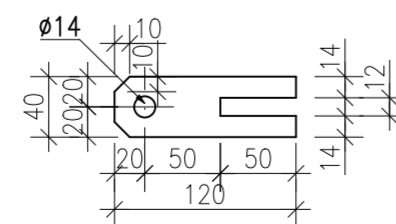
BL.6x80x70 (16.szt.)

1:5 S235JR



BL.6x120x40 (16.szt.)

1:5 S235JR



 <p>BIURO PROJEKTOWE MM.KONSTRUKTOR Miroslaw Marnik 39-300 Mielec ul. Koscielna 14 tel. 660 677 315</p>	NAZWA INWESTYCJI: BUDOWA WIATY REKREACYJNEJ przy klubie sportowym "START" w Woli Mieleckiej		
	INWESTOR: LUDOWY KLUB SPORTOWY "START" Wola Mielecka 405, 39-300 Mielec		
ADRES OBIEKTU: dz. nr 1022/4, obręb Wola Mielecka jednostka ew. 181105_2.0047.1022/4			
PRZEDMIOT RYSUNKU PLATWIE, STĘŻENIA POŁACIOWE			
PROJEKTANT mgr inż. Miroslaw Marnik	UPR NR K-108/01 <small>W SPECJALNOŚCI KONSTRUKCYJNEJ BEZ OGRANICZEŃ</small>	PODPIS	
SPRAWDZIŁ	UPR NR	PODPIS	
BRANŻA: KONSTRUKCJA	STADIUM PROJEKTOWE PROJEKT TECHNICZNY	DATA 05-2024	SKALA 1:10
			NR RYS. K.06