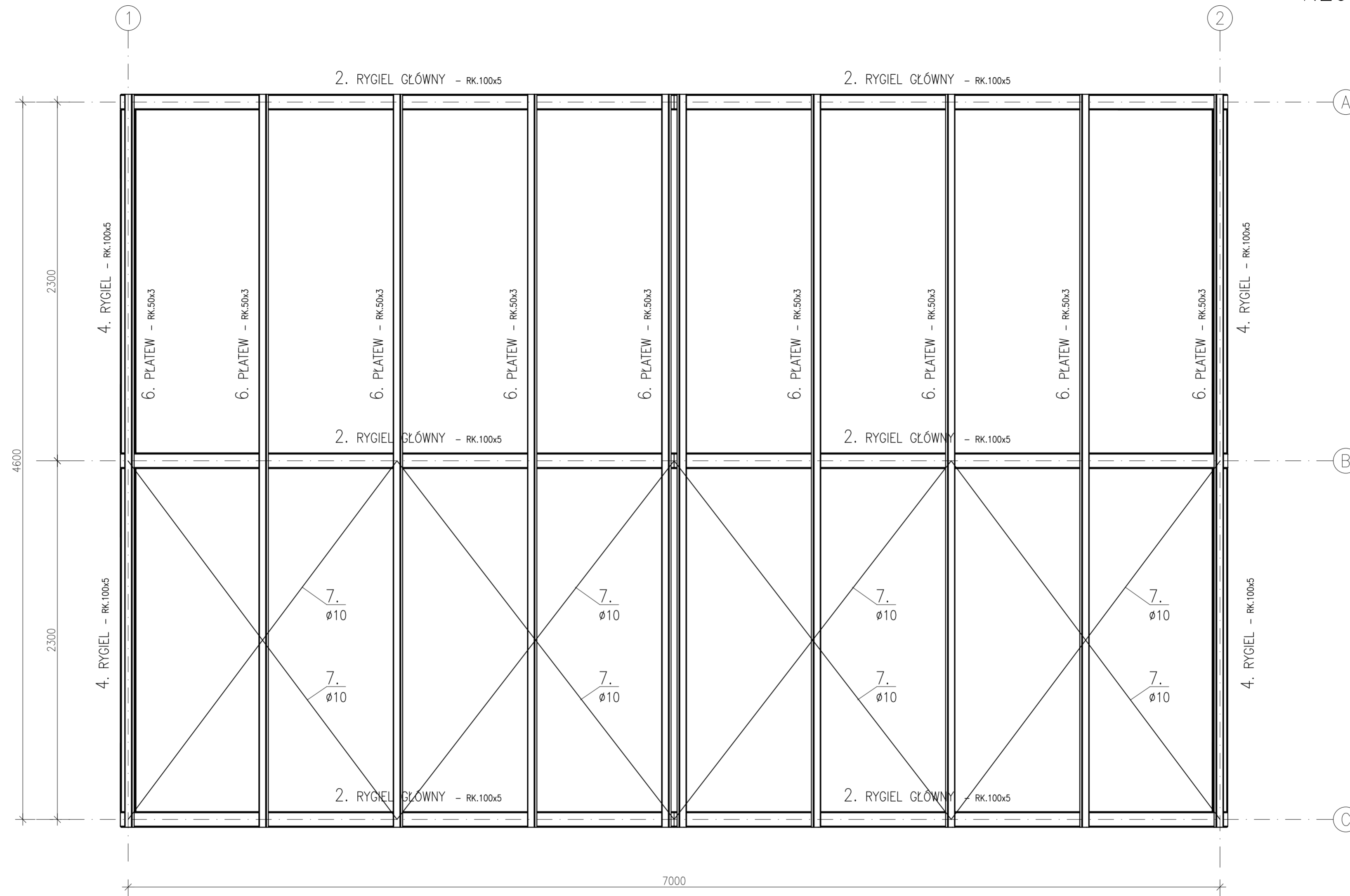


SCHEMAT MONTAŻOWY DACHU

1:20



UWAGI – KONSTRUKCJA STALOWA:

- KONSTRUKCJE STALOWE NALEŻY WYKONYWAĆ I MONTOWAĆ ZGODNIE Z:
 - PN-EN 1090-1: WYKONYWANIE KONSTRUKCJI STALOWYCH I ALUMINIOWYCH. CZĘŚĆ 1: ZASADY OCENY ZGODNOŚCI ELEMENTÓW KONSTRUKCYJNYCH.
 - PN-EN 1090-2: WYKONYWANIE KONSTRUKCJI STALOWYCH I ALUMINIOWYCH. CZĘŚĆ 2: WYMAGANIA TECHNICZNE DOTYCZĄCE KONSTRUKCJI STALOWYCH.
 - TECHNOLOGIA SPAWANIA ZGODNIE Z PN-EN 1011-1.
- KLASA WYKONANIA KONSTRUKCJI STALOWEJ EXC2 WG PN-EN 1090-2:2012.
- KATEGORIA KOROZYJNOŚCI – KONSTRUKCJA NA ZEWNĄTRZ C2. ZABEZPIECZENIE ANTYKOROZYJNE KONSTRUKCJI STALOWEJ POWŁOKAMI MALARSKIMI ZGODNIE Z NORMAMI PN-EN ISO 12944 1 do 8. MALOWANIE KONSTRUKCJI ZESTAWEM FARB EPOKSYDOWYCH. ŁĄCZNA GRUBOŚĆ SUCHEJ POWŁOKI MALARSKIEJ 120 μm .
- STAŁ KONSTRUKCYJNA WG PN-EN 10025: – S235JR.
- RYSunEK ROZPATRYWAĆ ŁĄCZNIE Z RYSUNKAMI ARCHITEKTURY I POZOSTAŁYCH BRANŻ.

ZESTAWIENIE PRZYJĘTYCH OBCIĄŻEŃ (wartości charakterystyczne):

- OBCIĄŻENIE STAŁE: CIĘŻAR POKRYCIA – $G_1 = 0,05 \text{ kN/m}^2$
- OBCIĄŻENIE ŚNIEGIEM: II STREFA ŚNIEGOWA – obciążenie śniegiem gruntu $s_k = 0,72 \text{ kN/m}^2$
- ODDZIAŁYWANIE WIATRU: 1 STREFA WIATROWA – szczytowe ciśnienie prędkości $q_{p(z)} = 0,52 \text{ kN/m}^2$

UWAGI – DACHU:

- POSZYCIE DACHU Z BLACHY TRAPEZOWEJ T20 ZE STALI KLASY S250GD.

 <p>BIURO PROJEKTOWE MM.KONSTRUKTOR Miroslaw Marnik 39-300 Mielec ul. Kościelna 14 tel. 660 677 315</p>	NAZWA INWESTYCJI: BUDOWA WIATY REKREACYJNEJ przy klubie sportowym "START" w Woli Mieleckiej		
	INWESTOR: LUDOWY KLUB SPORTOWY "START" Wola Mielecka 405, 39-300 Mielec		
ADRES OBIEKTU: dz. nr 1022/4, obręb Wola Mielecka jednostka ew. 181105_2.0047.1022/4			
PRZEDMIOT RYSUNKU SCHEMAT MONTAŻOWY DACHU			
PROJEKTANT mgr inż. Miroslaw Marnik	UPR NR K-108/01 <small>W SPECJALNOŚCI KONSTRUKCYJNEJ BEZ OGRANICZEŃ</small>	PODPIS	
SPRAWDZIŁ	UPR NR	PODPIS	
BRANŻA: KONSTRUKCJA	STADIUM PROJEKTOWE PROJEKT TECHNICZNY	DATA 05-2024	SKALA 1:20
			NR RYS. K.03