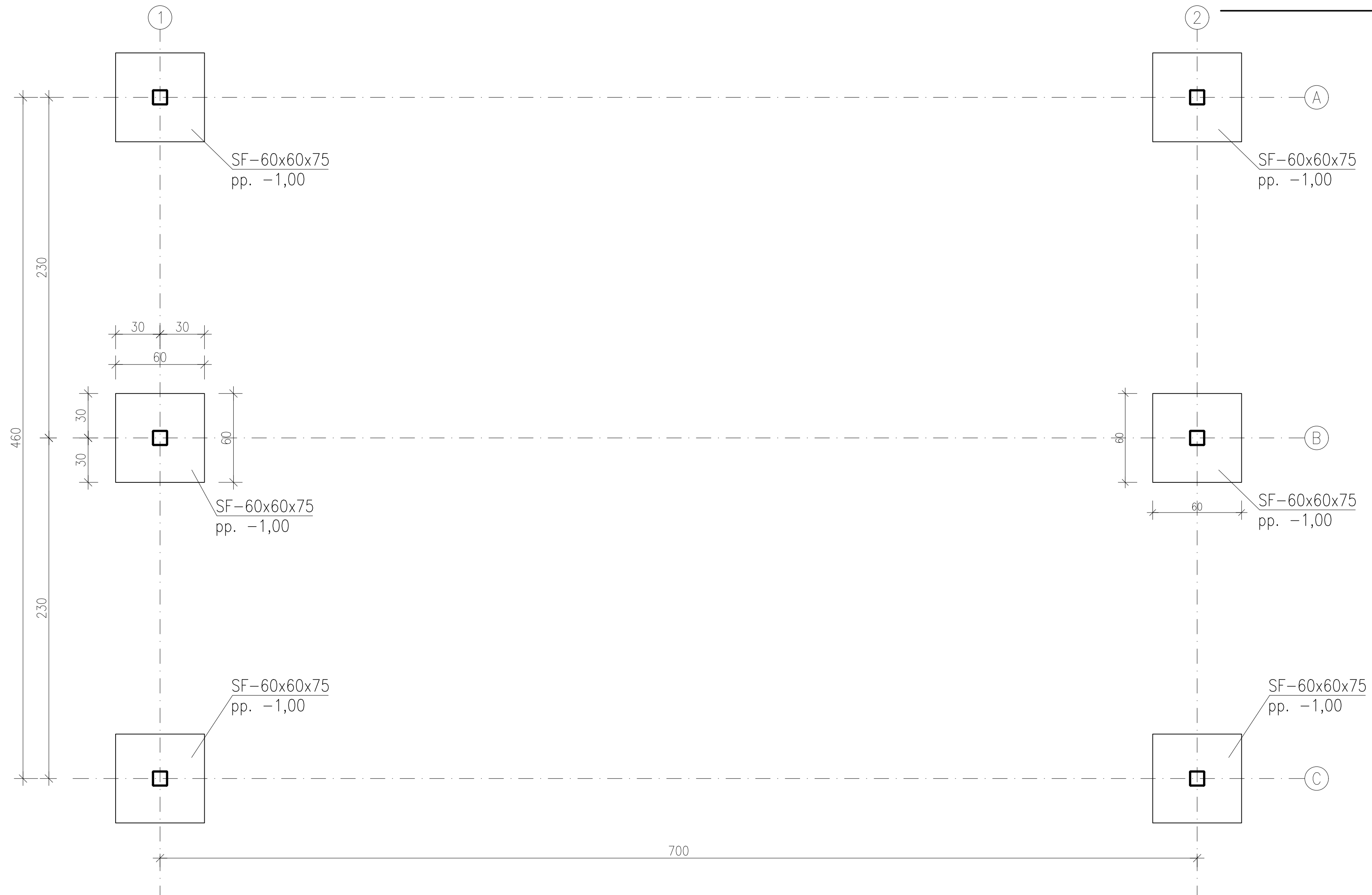


# RZUT FUNDAMENTÓW

1:20



## UWAGI – FUNDAMENTY

1. POZIOM POSADOWIENIA FUNDAMENTÓW PRZYJĘTO NA RZĘDNEJ  $-1,00\text{m}$  WZGLĘDEM POZIOMU  $\pm 0,00$  POSADZKI PRZYZIEMIA. PRZYKRYCIE FUNDAMENTÓW min.  $1,0\text{m}$ . ZASYPIANIE WYKOPÓW WYKONAĆ PIASKIEM. NASYP ZAGĘSZCZAĆ MECHANICZNIE. W PRZYPADKU WYSTĄPIENIA W POZIOMIE POSADOWIENIA GRUNTÓW NIE PRZEWDZIANYCH DO POSADOWIENIA T.J. NASYPU NIEBUDOWLANEGO NALEŻY POGŁĘBIĆ WYKOP I WYKONAĆ ODPOWIEDNIO PODKŁAD Z CHUDEGO BETONU. W PRZYPADKU STWIERDZENIA WARUNKÓW GRUNTOWYCH INNYCH NIŻ OPISANE WYŻEJ NALEŻY UZGODNIĆ Z PROJEKANTEM ROZWIĄZANIE ZAMIENNE.
2. WYKOPY I PRACE FUNDAMENTOWE WYKONYWAĆ W PORZE SUCHEJ, OSTATNIA WARSTWĘ GRUNTU USUNĄĆ RĘCZNIE. PODCZAS ROBÓT NIE WOLNO DOPUŚCIĆ DO NARUSZENIA STANU GRUNTU POD FUNDAMENTAMI, ICH PRZEKOPANIA ORAZ ZALANIA WYKOPÓW PRZEZ WODY OPADOWE.
3. PRZED ZALANIEM BETONEM W STOPACH FUNDAMENTOWYCH OSADZADZIĆ SŁUPY STALOWE WIATY. SŁUPY ZAKOTWIONE NA GŁĘBOKOŚĆ  $30\text{cm}$ .
4. STOPY FUNDAMENTOWE O WYMIARACH  $60 \times 60\text{cm}$ , WYSOKOŚCI  $75\text{cm}$ , WYLEWANE Z BETONU KLASY C20/25, ZBROJONE PRĘTAMI PIONOWO  $8 \times \phi 12$ , STRZEMIONA  $\phi 6$ , co  $15\text{ cm}$ . STAL ZBROJENIOWA KLASY B500B.
5. RYSUNEK ROZPATRYWAĆ ŁĄCZNIE Z OPRACOWANIEM BRANŻY ARCHITEKTONICZNEJ.

 <p><b>BIURO PROJEKTOWE MM.KONSTRUKTOR</b> Miroslaw Marnik 39-300 Mielec ul. Kościelna 14 tel. 660 677 315</p>	NAZWA INWESTYCJI:			
	<p><b>BUDOWA WIATY REKREACYJNEJ przy klubie sportowym "START" w Woli Mieleckiej</b></p>			
	INWESTOR:	LUDOWY KLUB SPORTOWY "START" Wola Mielecka 405, 39-300 Mielec		
	ADRES OBIEKTU:	dz. nr 1022/4, obręb Wola Mielecka jednostka ew. 181105_2.0047.1022/4		
PRZEDMIOT RYSUNKU				
<b>RZUT FUNDAMENTÓW</b>				
PROJEKTANT	UPR NR	PODPIS		
mgr inż. Miroslaw Marnik	K-108/01 W SPECJALNOŚCI KONSTRUKCYJNEJ I Z OGRANICZENIAMI			
SPRAWDZIŁ	UPR NR	PODPIS		
BRANŻA:	STADIUM PROJEKTOWE	DATA	SKALA	NR RYS.
KONSTRUKCJA	PROJEKT TECHNICZNY	05-2024	1:20	K.01